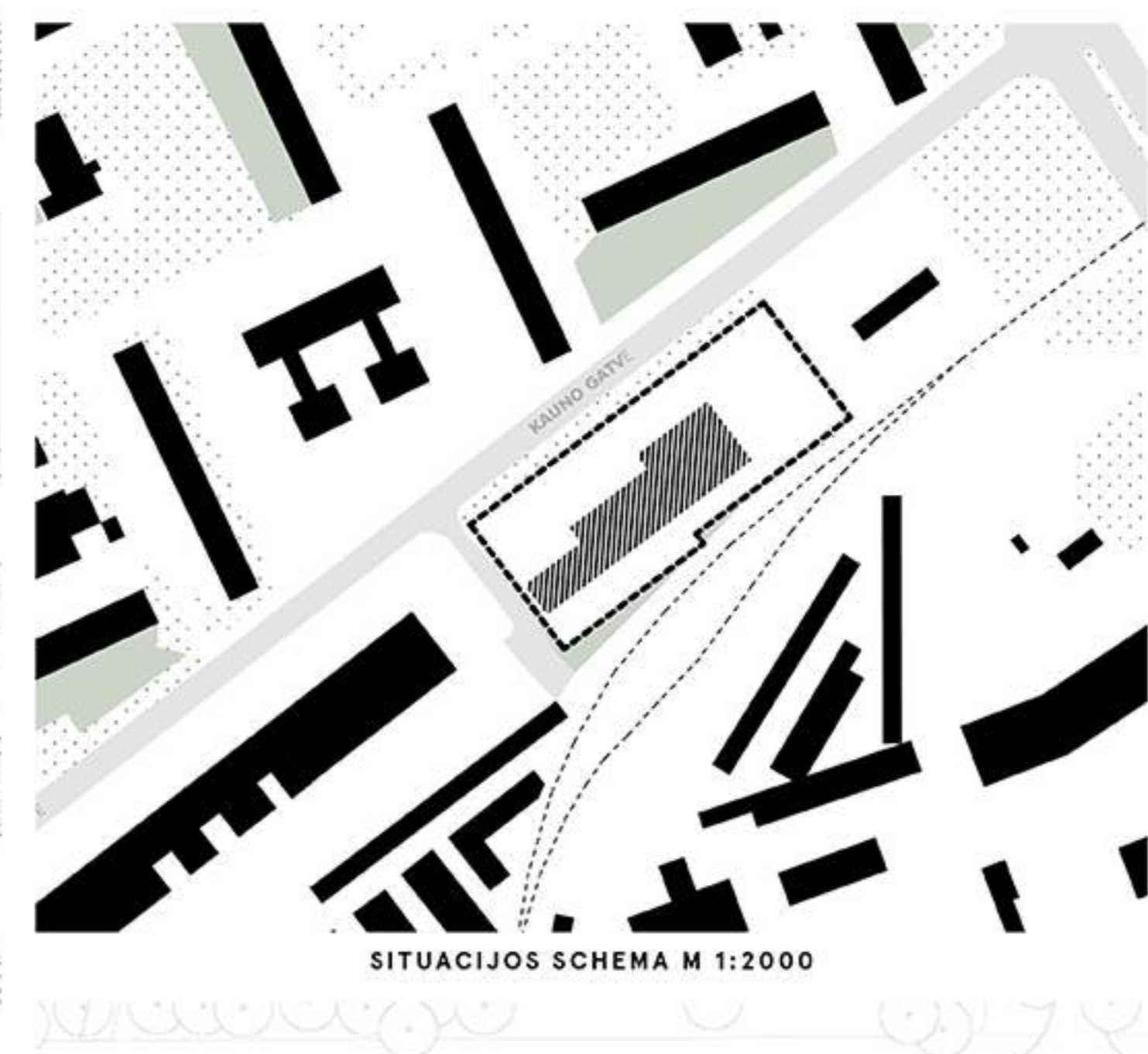
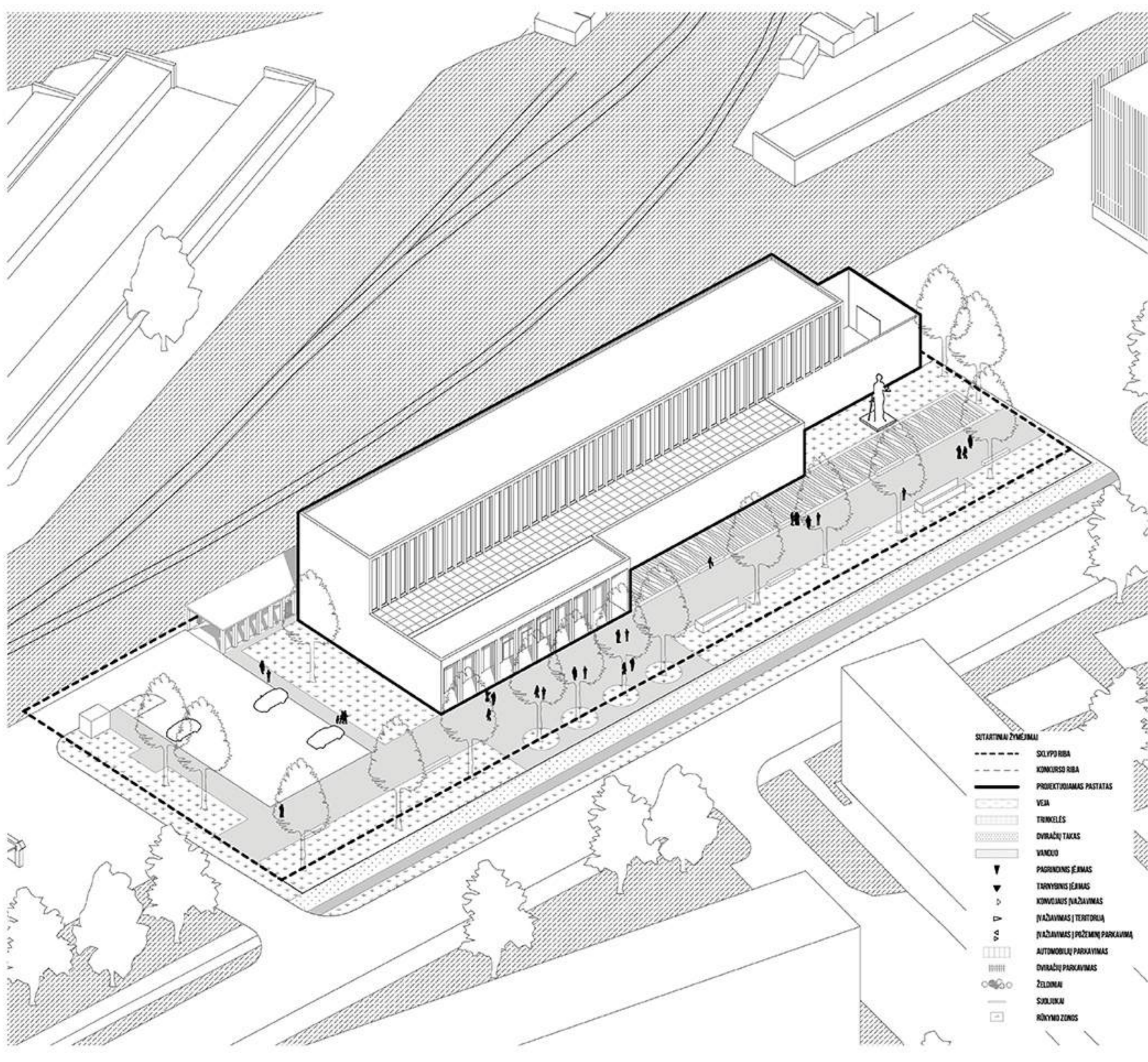


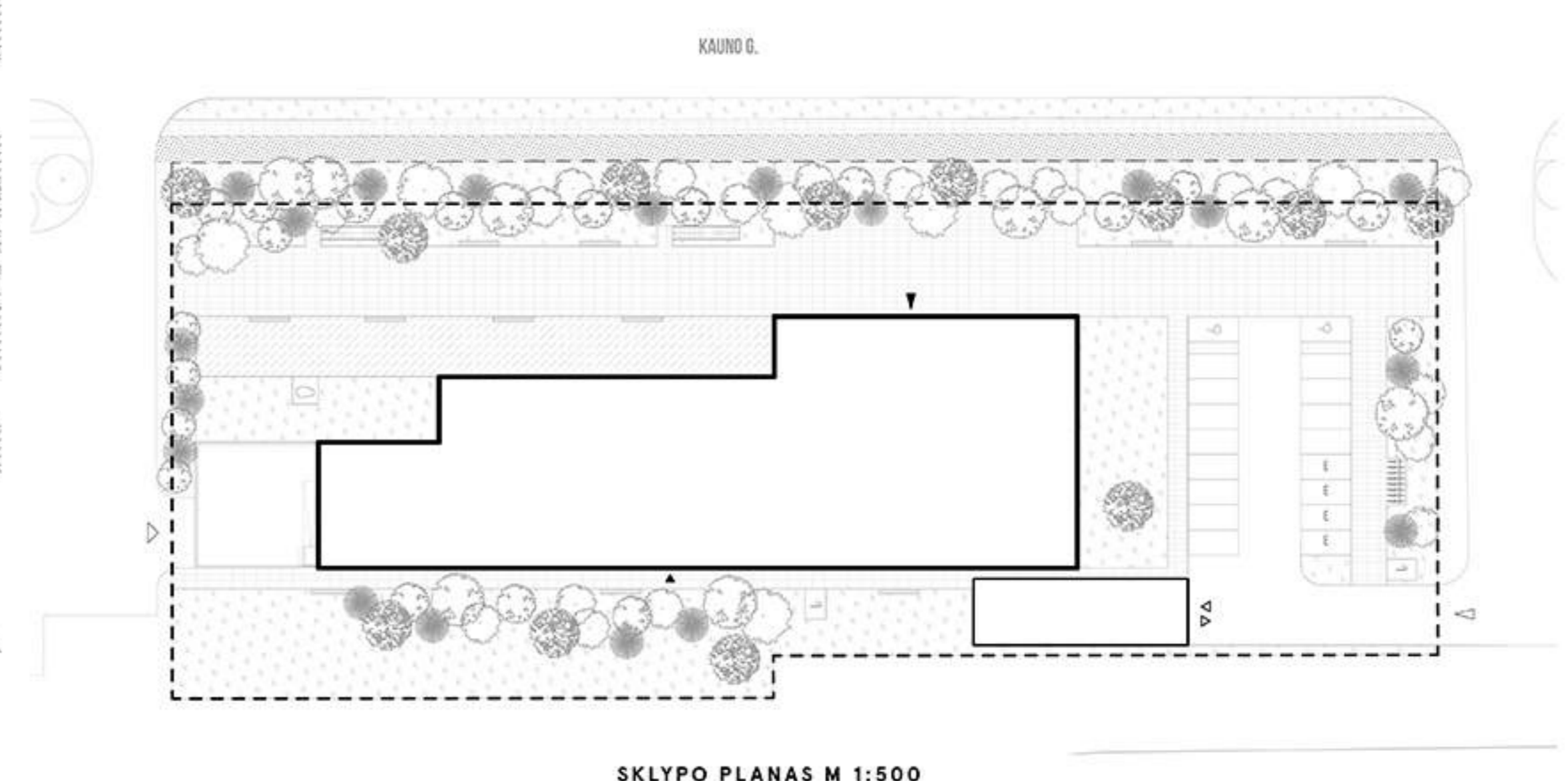
TEISMŲ PASTATAS

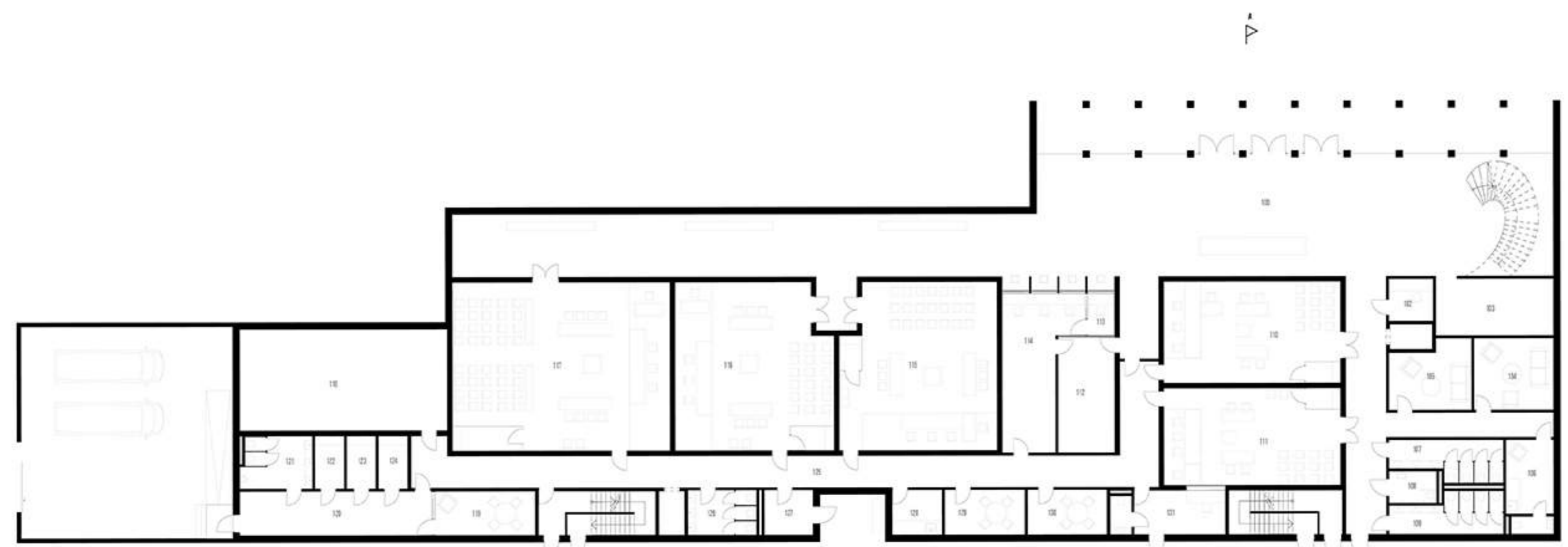


Policijos pastatas kartu su perspektyvine antžemine automobilių saugykla formuoja iltesnį grietį Kauno gatvės perimetru. Slueto prasme šis kompleksas taip pat brėžia ilgą horizontalią tiesią liniją. Naujasis teismų pastatas suskaidomas į kelis tūrus, sulauptuojamas tiek plane, tiek žiūrint nuo Kauno gatvės. Dėka tokios kompozicijos tiek Kauno gatvės perimetras, tiek išklotinės slėtuos sujada, supusuoja ties naujuoju pastatu. Perimetro linija išlaikoma, kadangi vienas iš pastato laiptelių – įėjimo tūris – ištrauktas į priekį, laikosi perimetro linijos ir pabrėžia likusios pastato dalies atitraukimą. Šiame atitraukime susiformuoja reprezentatyvi erdvė tarp pastato ir medžių alėjos. Žemiausias tūris projektuojamas prie viešosios erdvės, kit tūrisi "sauga" link geležinkelio. Tai leidžia ties Kauno g. turėti žmogiškesnį mastelį aukštesnėmis pastato dalimis pridengiant industrinę zoną.

Teismų pastato architektūroje užkoduotos vertybės, kurias teismas kaip institucija transliuoja visuomenei. Pastato tūris masyviau apatinėje dalyje ir mažėja, lengvėja į viršų. Tai monumentali, stabili kompozicija, reiškianti tvirtumą, stabilumą, patikimumą.

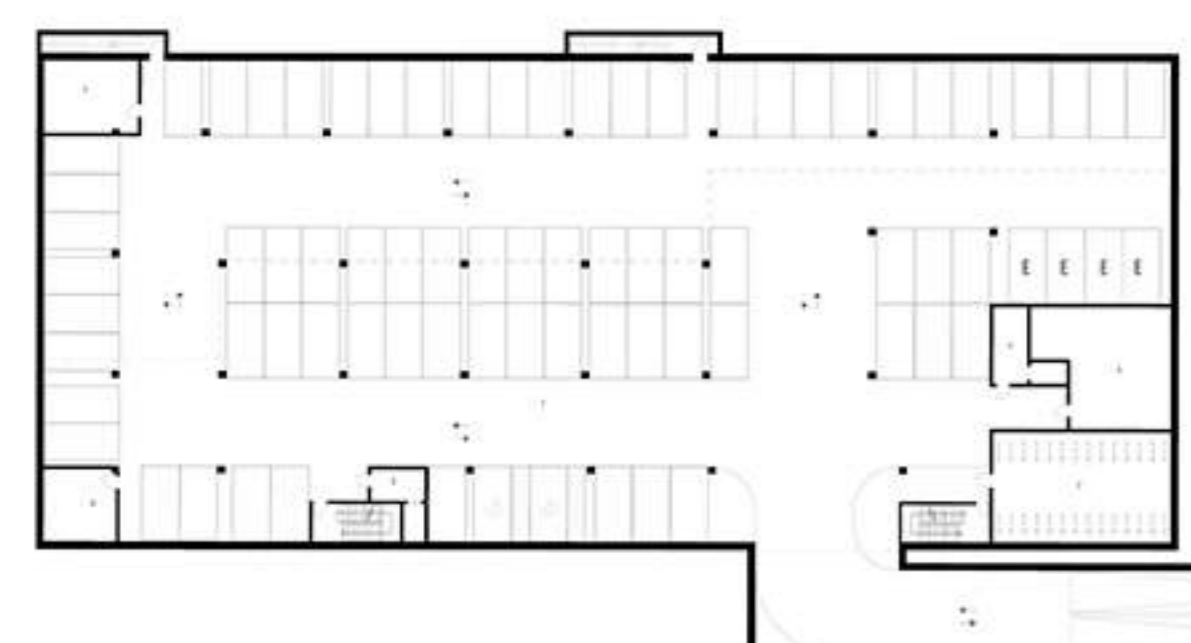
Architektūrinėje pastato kalboje svarbi priemonė yra ritmas – tūrio kompozicijoje atsiranda ritmingas laiptavimas, įėjimą pabrėžia kolonada. Tai aliuzija į klasikinę architektūrą, tradiciją, nepavaldumą laikui, madai. Ritmas suteikia pastato architektūra ramumo, tvarkos, nuosaikumo.





PIRMO AUKŠTO PATALPŲ EKSPLIKACIJA

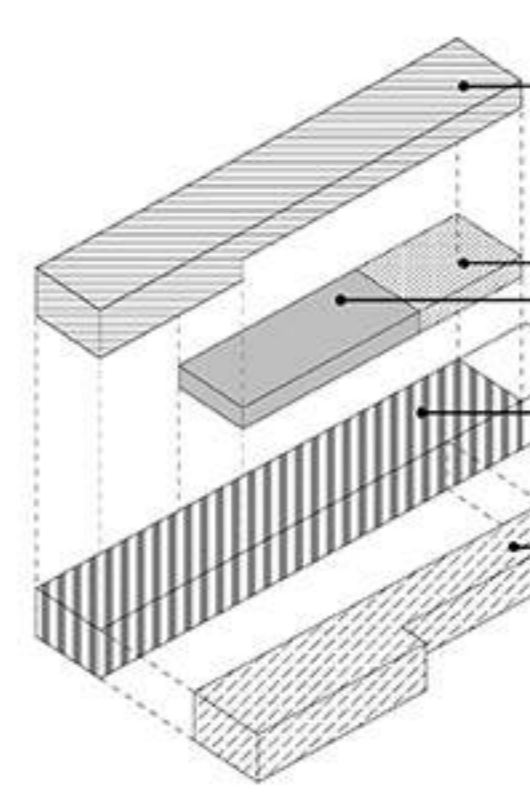
100	Holis	372.85
102	Apuga	6.02
103	Draibūnė	21.53
104	Laukiamasis kištųlojams	18.34
105	Laukiamasis kištųlojams	16.90
106	Motinos ir vaiko patalpa	14.44
107	WC	13.30
108	WC ŽN	4.83
109	WC	13.30
110	Posėdžių salė BB	87.59
111	Posėdžių salė BB	58.08
112	Susipažinimas su dokumentais	29.96
113	Dokumentų priėmimas	3.71
114	Dokumentų priėmimas	31.45
115	Posėdžių salė BB	81.51
116	Posėdžių salė BB	62.09
117	Posėdžių salė BB/ADM	117.85
118	Dokumentų saugykla	67.71
119	Konv. Purgėtinė	14.21
120	Koridorius	27.31
121	Konv. San. mazgai	12.37
122	Konv. kamara	4.95
123	Konv. kamara	4.89
124	Konv. kamara	4.95
125	Koridorius	90.43
126	WC	13.67
127	Tamboras	7.01
128	Pagalbė	7.22
129	Talpaų mont.	11.80
130	Talpaų mont.	11.47
131	Išplūdinio kištųlojio patalpa	16.31
		1,222.85 m²



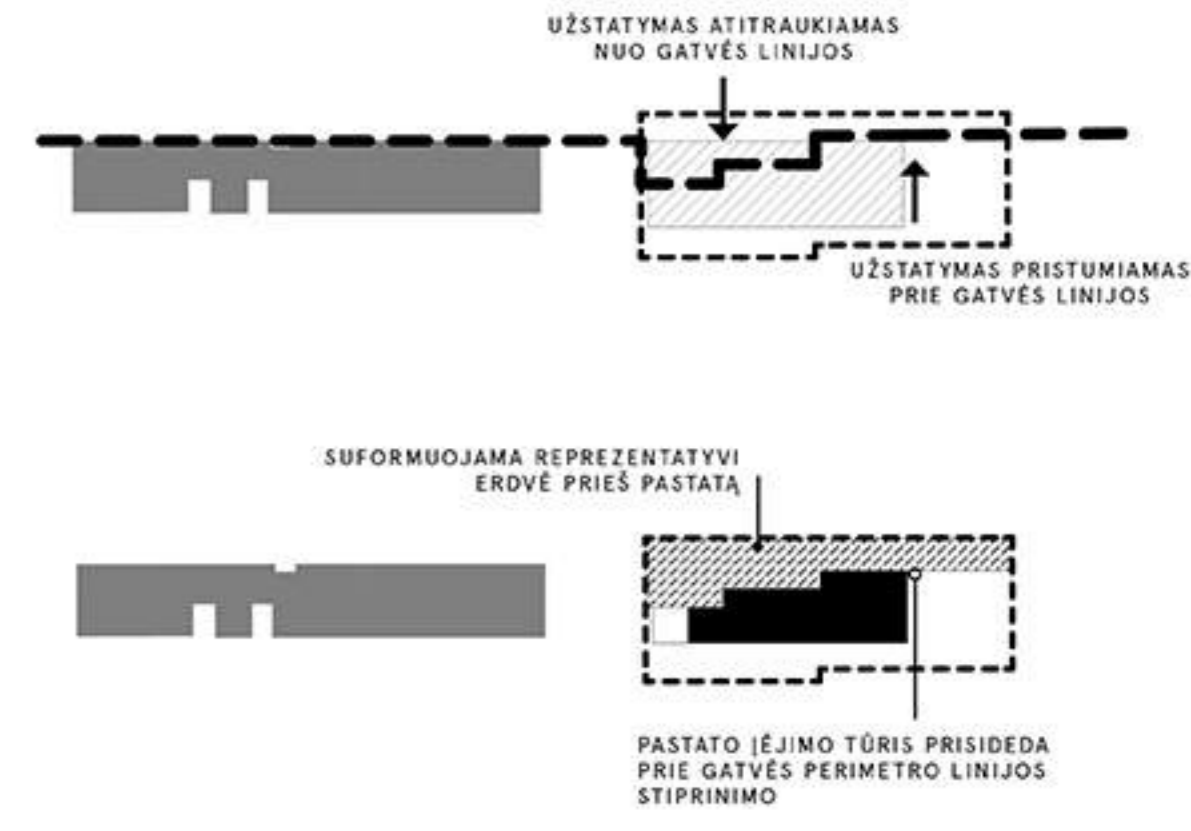
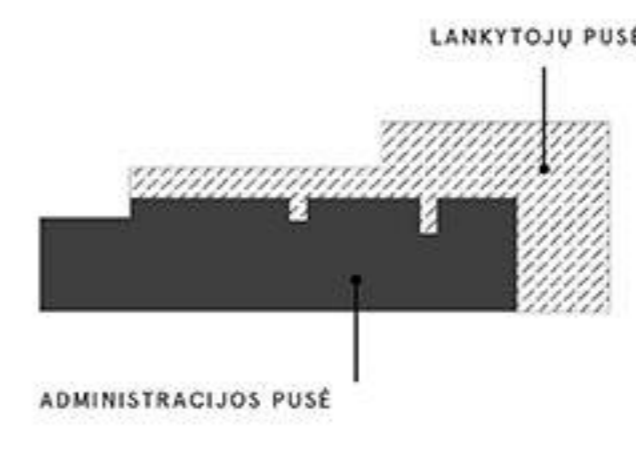
-1 AUKŠTO PLANAS M 1:500

RŪŠIO PATALPŲ EKSPLIKACIJA

1	Palėmėnis pavėnimas	2,231.07
2	Dviračių saugykla	86.03
3	Techninis patalpas	63.10
4	Tamboras	11.70
5	Tamboras	7.55
6	Pagalbėnis transporto priemonėms	23.04
7	Pagalbėnis atsigalvų sandėliav.	29.95
		2,482.44 m²



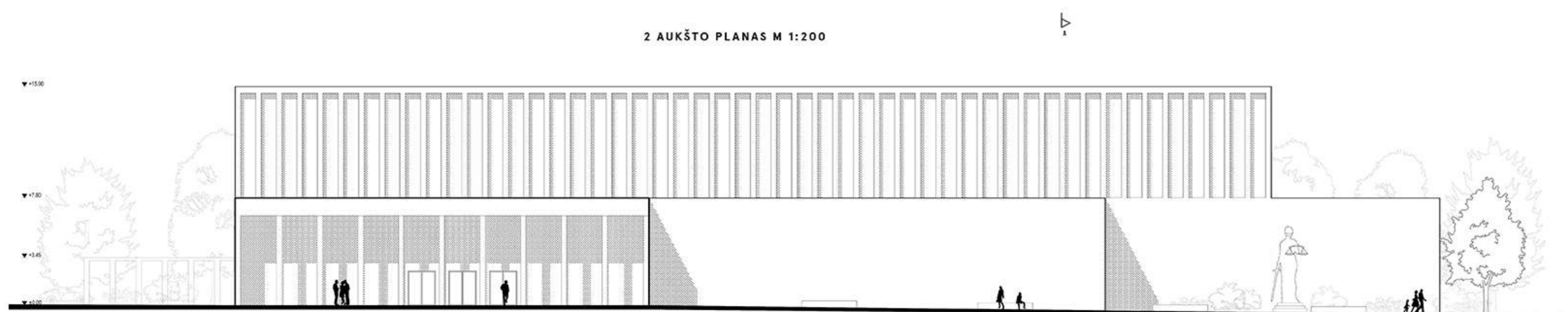
FUNKCINĖ SCHEMA



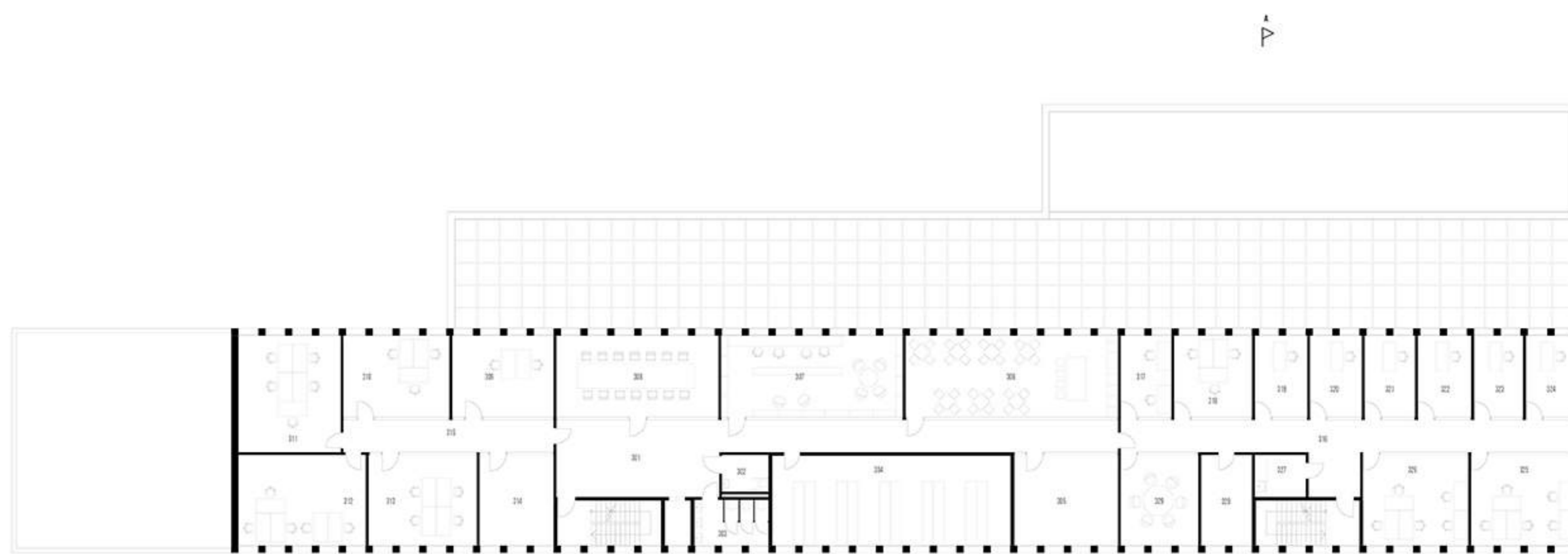
PASTATO ĮEJIMO TŪRIS PRISIDĖIA PRIĖ GATVĖS PERIMETRO LINIJOS STIPRINIMO



2 AUKŠTO PLANAS M 1:200



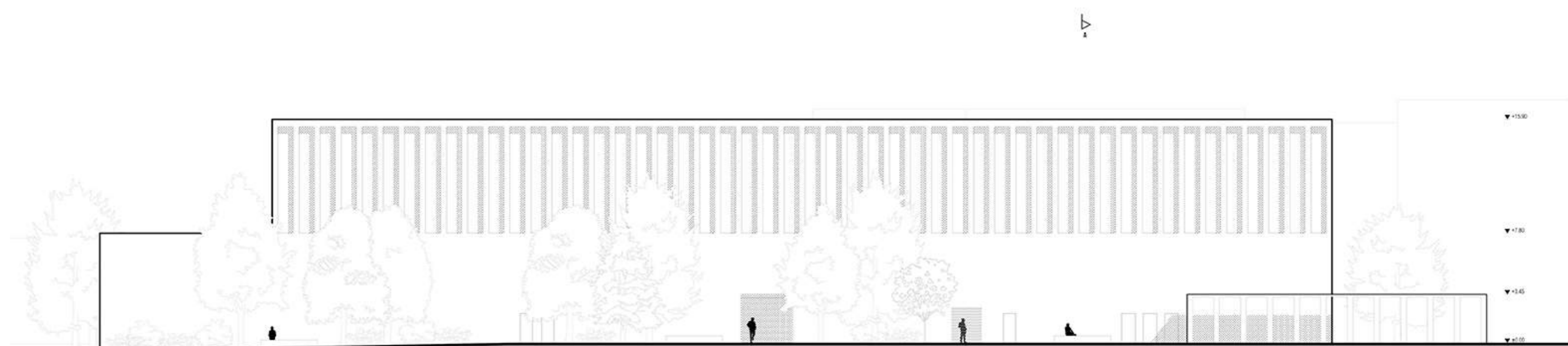
ŠIAURĖS VAKARŲ FASADAS M 1:200



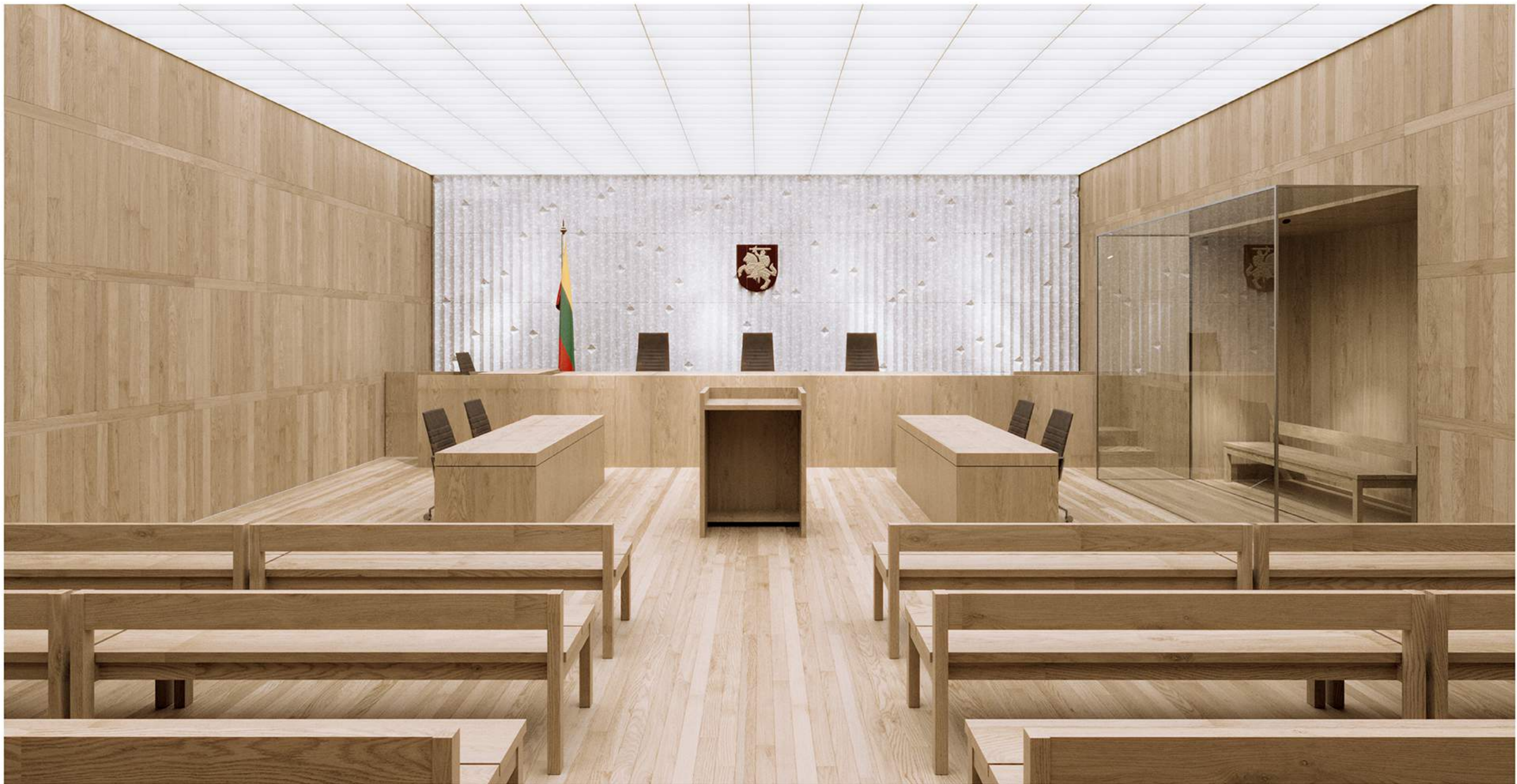
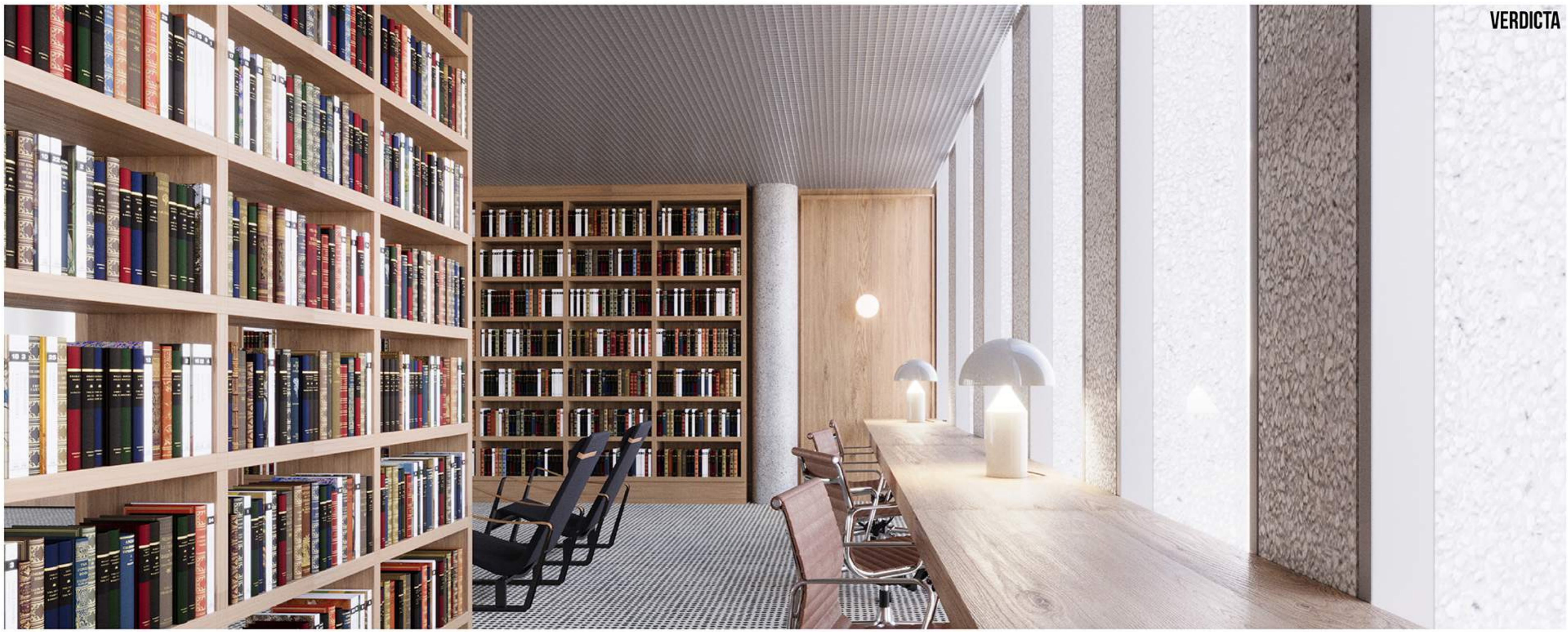
3 AUKŠTO PLANAS M 1:200

TRIOJO AUKŠTO PATALPŲ KEPSKAIČIAI

301	Teisėjo kabinetas	78.99
302	WC	5.34
303	WC	10.55
304	Dokumentų saugykla	66.60
305	Vaičių kambarys	29.29
306	Vaišoniainis	53.96
307	Biblioteka	46.14
308	Susitikimų kambarys (KLTAT)	41.11
309	Teismo raštinės buvimo CB	25.78
310	Teismo raštinės buvimo EB	26.96
311	Teismo raštinės skyrius	37.05
312	Teismo patalpinčių darbuotojai	35.88
313	KSI darbuotojai	30.52
314	Ermsų dokumentų saugojimas	20.95
315	Koridorius	21.15
316	Koridorius	52.80
317	KSI darbuotojai	12.88
318	Teisėjo padėjėjas	19.79
319	Prisijimo skyrius	13.33
320	Teisėjo kabinetas	13.20
321	Teisėjo kabinetas	12.74
322	Teisėjo kabinetas	13.67
323	Teisėjo kabinetas	13.20
324	Teisėjo kabinetas	12.28
325	Teismo posėdžių salė	29.05
326	Teismo raštinės darbuotojai	29.74
327	Pagalbinė patalpa	6.70
328	Ermsų dokumentų saugojimas	14.36
329	Susitikimų kambarys (RAAT)	21.88
		795.50 m²



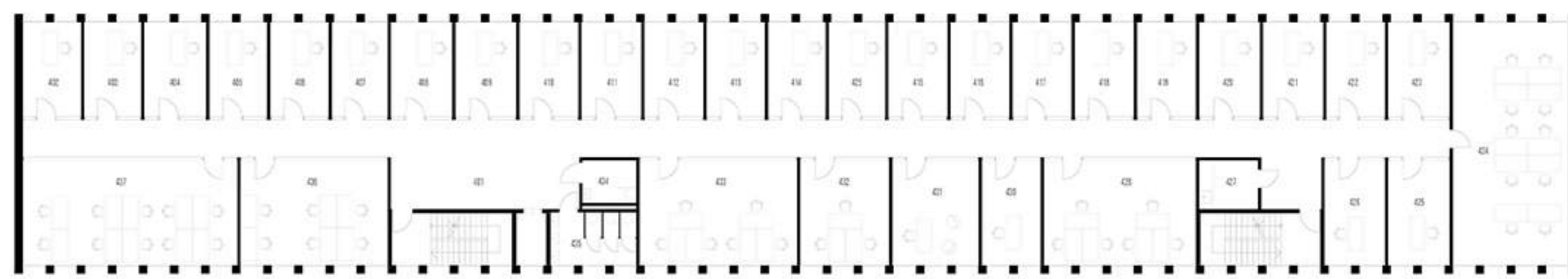
PIETRYČIŲ FASADAS M 1:200



V-

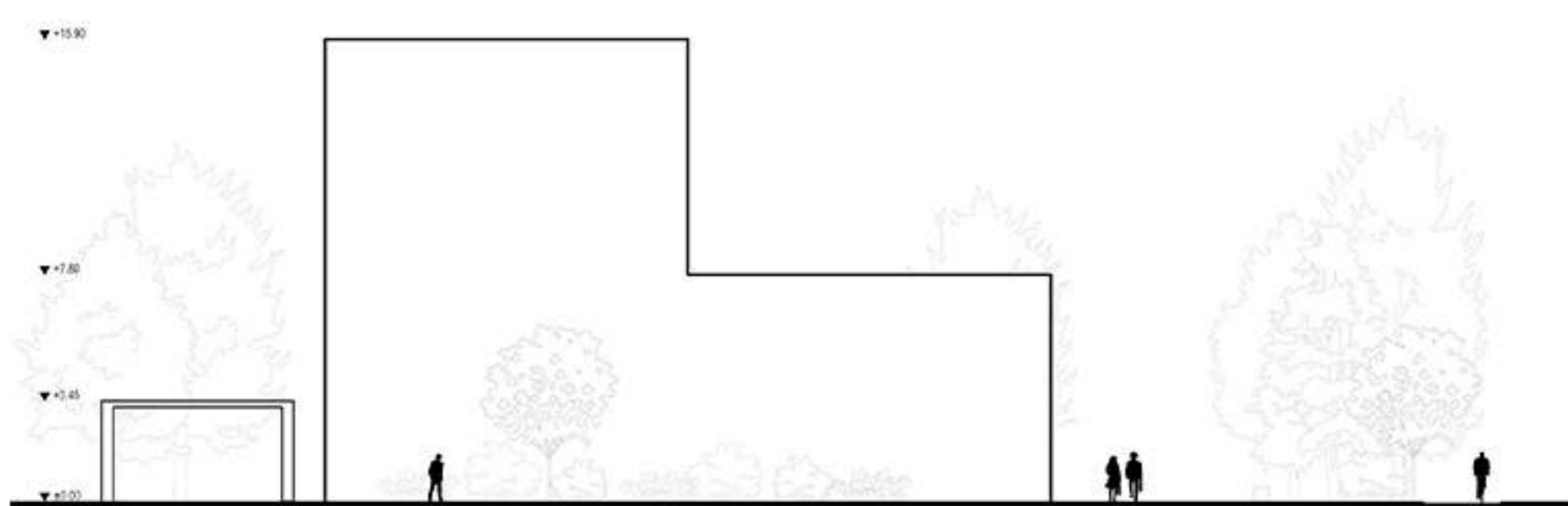
KEITVIRTO AUKŠTO PATALPŲ EKSPLIKACIJA

401	Konduktorius	153.78
402	Tarybų kabina	12.75
403	Tarybų kabina	12.51
404	Tarybų kabina	13.65
405	Tarybų kabina	12.67
406	Tarybų kabina	13.26
407	Tarybų kabina	12.24
408	Tarybų kabina	13.47
409	Tarybų kabina	13.35
410	Tarybų kabina	12.99
411	Tarybų kabina	13.11
412	Tarybų kabina	13.05
413	Tarybų kabina	12.74
414	Tarybų kabina	12.63
415	Tarybų kabina	12.92
416	Tarybų kabina	12.96
417	Tarybų kabina	12.97
418	Tarybų kabina	12.97
419	Tarybų kabina	12.97
420	Tarybų kabina	13.35
421	Tarybų kabina	13.61
422	Tarybų kabina	12.86
423	Tarybų kabina	13.51
424	Tarimo posėdžių sekcionalai	65.67
425	Skyriaus pirmininko kabina	15.02
426	Tarybų kabina	12.38
427	Skyriaus pirmininko kabina	14.71
428	Įspalvė patalpa	6.69
429	Tarybų padėjėjas	37.05
430	Kancelija	14.24
431	Tarimo pirmininkas	21.01
432	Tarimo pirmininko ir skylių pirmininkų patalpa, atstovų spauda	21.68
433	Tarybų padėjėjas	38.35
434	WC	3.11
435	WC	10.56
436	Tarybų padėjėjas	35.94
437	Tarimo posėdžių sekcionalai	12.22
		796.53 m²

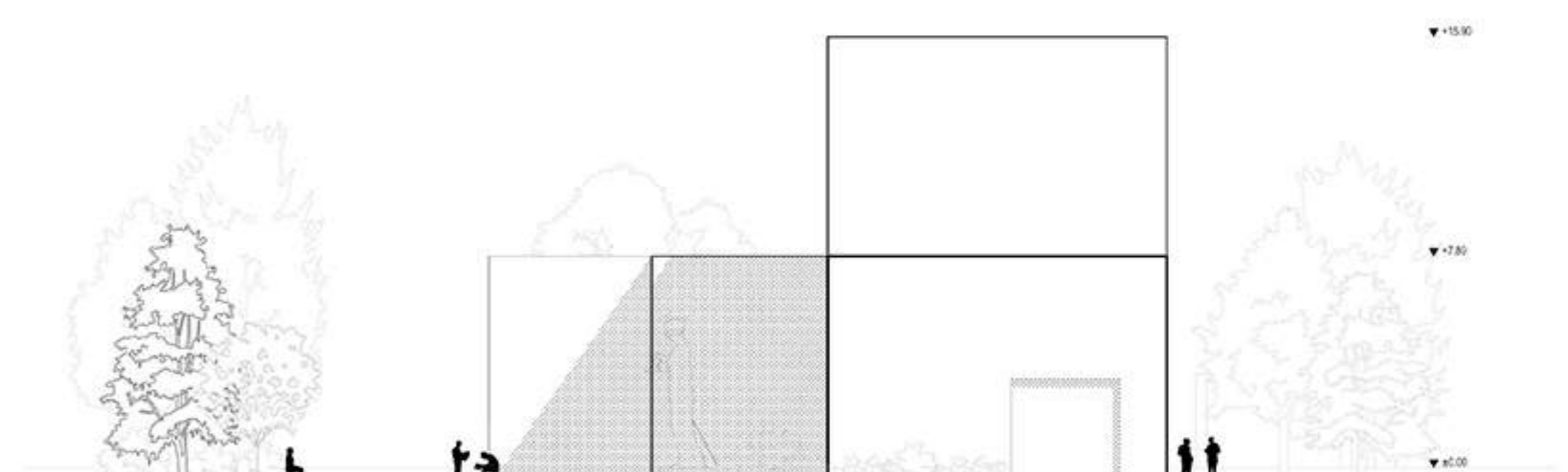


4 AUKŠTO PLANAS M 1:200

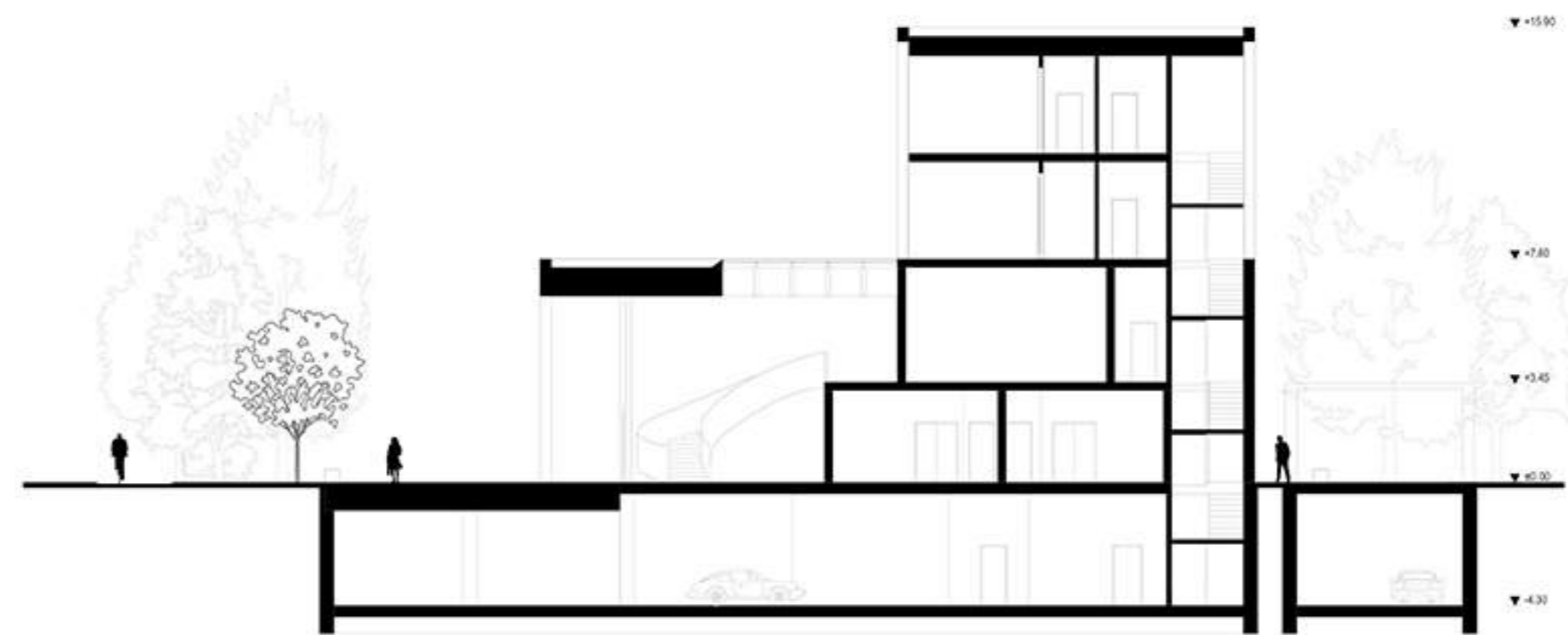
V-



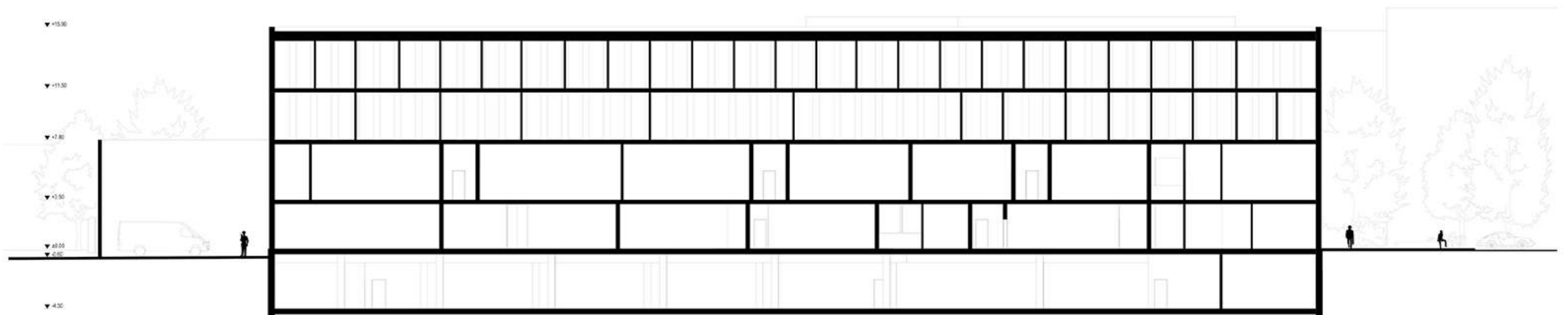
PIETVAKARIŲ FASADAS M 1:200



ŠIAURĖS RYTŲ FASADAS M 1:200



PJŪVIS A-A M 1:200



PJŪVIS B-B M 1:200